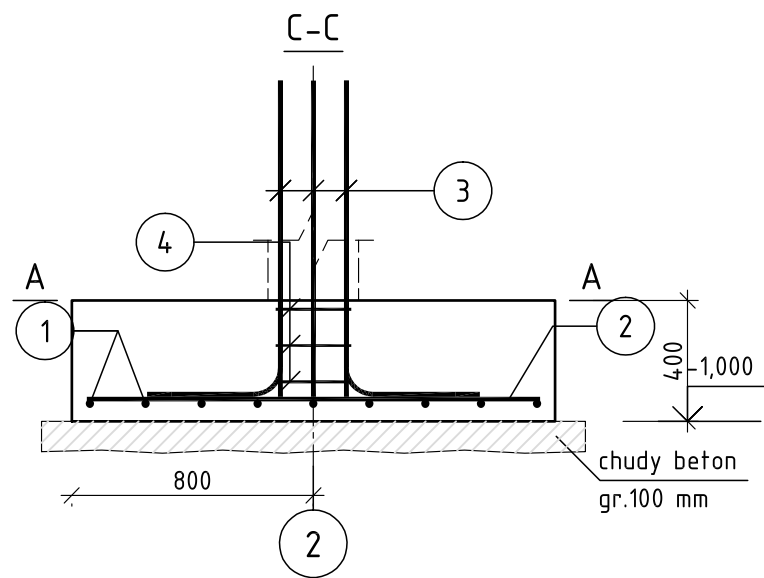
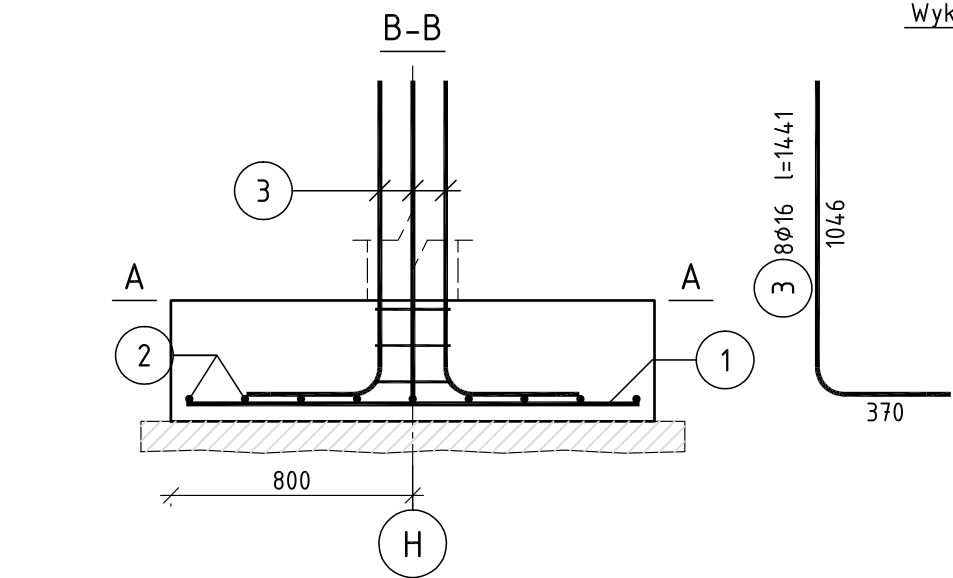


Stopa F3 - 1600x1600x400

Wykonać 1 szt.

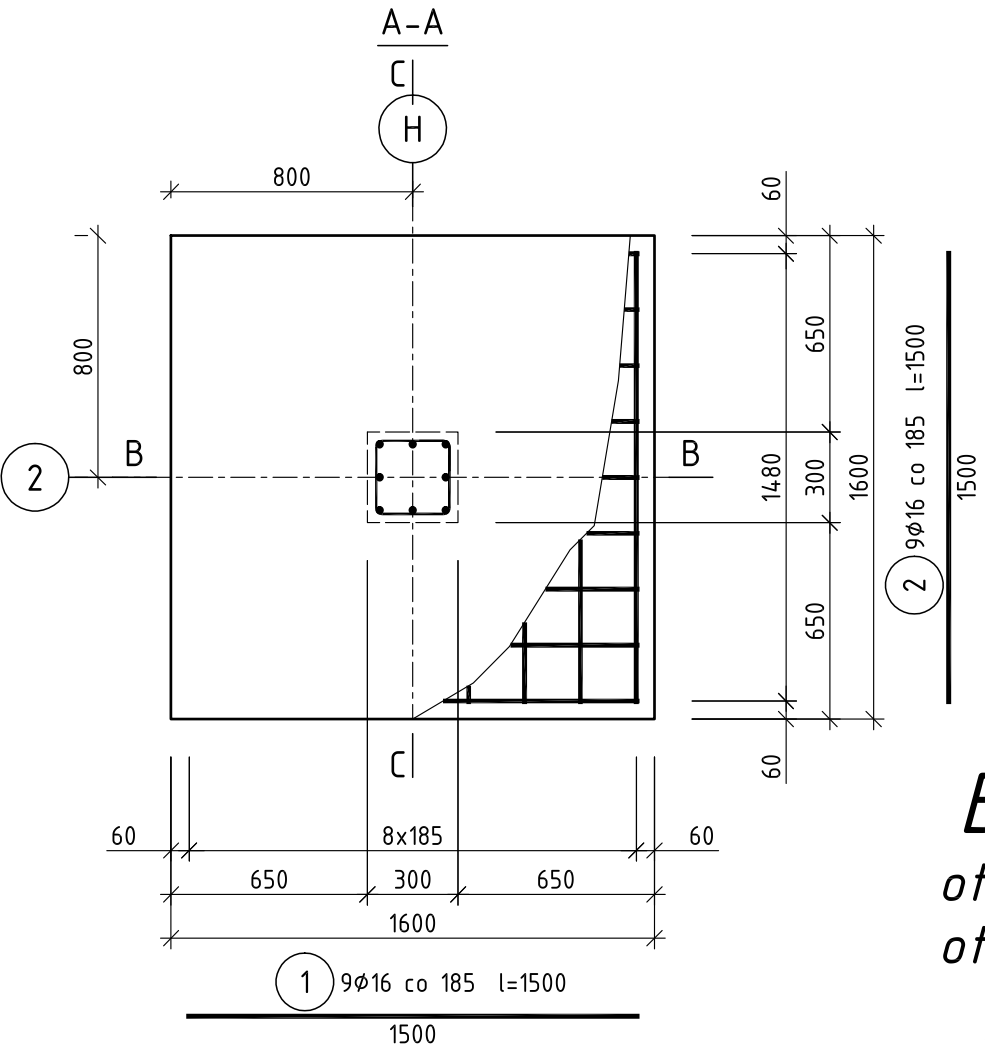


Beton C20/25 (B25)
Stal B500SP
Otulina c_{nom}=50 mm

Wykaz zbrojenia

Nr pręta	Średnica [mm]	Długość [mm]	Liczba [szt.]			Długość całkowita [m]	
			prętów w 1 elemencie	elementów	całkowita prętów	B500SP	
						Ø8	Ø16
Stopa F3 - 1600x1600x400 - wykonać 1 szt.							
1	16	1500	9	1	9		13,50
2	16	1500	9	1	9		13,50
3	16	1441	8	1	8		11,53
4	8	1125	3	1	3	3,38	
Długość całkowita wg średnic						[m]	
Masa 1mb pręta						[kg/mb]	
Masa prętów wg średnic						[kg]	
Masa prętów wg gatunków stali						[kg]	
Masa całkowita						[kg]	

UWAGA: Długość pręta jest długością obliczoną na podstawie wymiarów w osi pręta (metoda B wg PN-EN ISO 3766:2006)



BETON C20/25
otulina ścian 25mm
otulina fundamentów 50mm
STAL AIIIIN
(B500SP, B500B)

ARCHIprojekt Włodzimierz Banaś ul. M. Skłodowskiej-Curie 88, 59-300 Lubin tel/fax (076) 846-16-16, 846-16-17 NIP 692-102-55-87					
Inwestor:	Gmina Chocianów, ul. Ratuszowa 10, 59-140 Chocianów	Nr arch:	03/16		
Obiekt:	Dolnośląski Delfinek - mała pływalnia przy Szkole Podstawowej w Chocianowie	Stadium:	P-W		
Adres:	ul. Wesola 16, 59-140 Chocianów, dz. nr 183, obręb 3 Chocianów	Data:	30-05-2016		
Rysunek:	Stopa F3	Skala:	1:25		
Branża:	KONSTRUKCJA	Nr upr.:	Zakres uprawnień:		
Projektant branży arch.:	mgr inż. Marcin Sikora	7/DOŚ/03	uprawniony do projektowania w specj. konstr.-bud. bez ograniczeń		
Sprawdzający branży arch.:	mgr inż. Paweł Baranowski	223/01/DUW	uprawniony do projektowania w specj. konstr.-bud. bez ograniczeń		